

Fig. 199 • Alcătuirea nefronului

C/S. a Xi

S. (3)

Substanțe componente	Plasmă mg%	Urină mg%
Proteine	7 000	-
Glucoză	100	-
Na ⁺	340	350
Cl ⁻	370	600
K ⁺	20	150
Uree	27	1800
Acid uric	4	67
Creatinină	1	113

L.T.C.C

Cl. a XI A

C.H.V.A = Cl. a II A.

prof. Simu Maria.

Tema 2) Respiratia - Notiuni elementare
de igiena si patologic

4 Excretia - Formarea si eliminarea

1. Sistemul excretor - alcăt. din → urinei.

- rinichi

- căile urinare

intrarenale

extrarenale (pelvisul renal, vezica
urinară, uretra)

Excretia - eliminarea substanelor endogene si exogene
din organism, asigurând → homeostazia

nefronul - este unitatea structurală si funcțională a
rinichiului

- componente → schema ①

Formarea urinei → prin trei mecanisme →

- filtrarea glomerulară → urina primară → 180l/24
ore

- reabsorbția tubulară

- secreția tubulară → urina finală 1,8l/24 ore

+ schema ② (mecanismele formării urinei)

Compoziția chimică chimică si eliminarea urinei

+ schema ③

Eliminarea urinei - mictiune - act reflex -

② Măsurile de igiena → constau în menținerea
componentelor aerului (O_2 , H_2 , CO_2) în limite fiziologice

- Prezentați boli ale aparatului respirator !!!

S. 2 c/s. xia

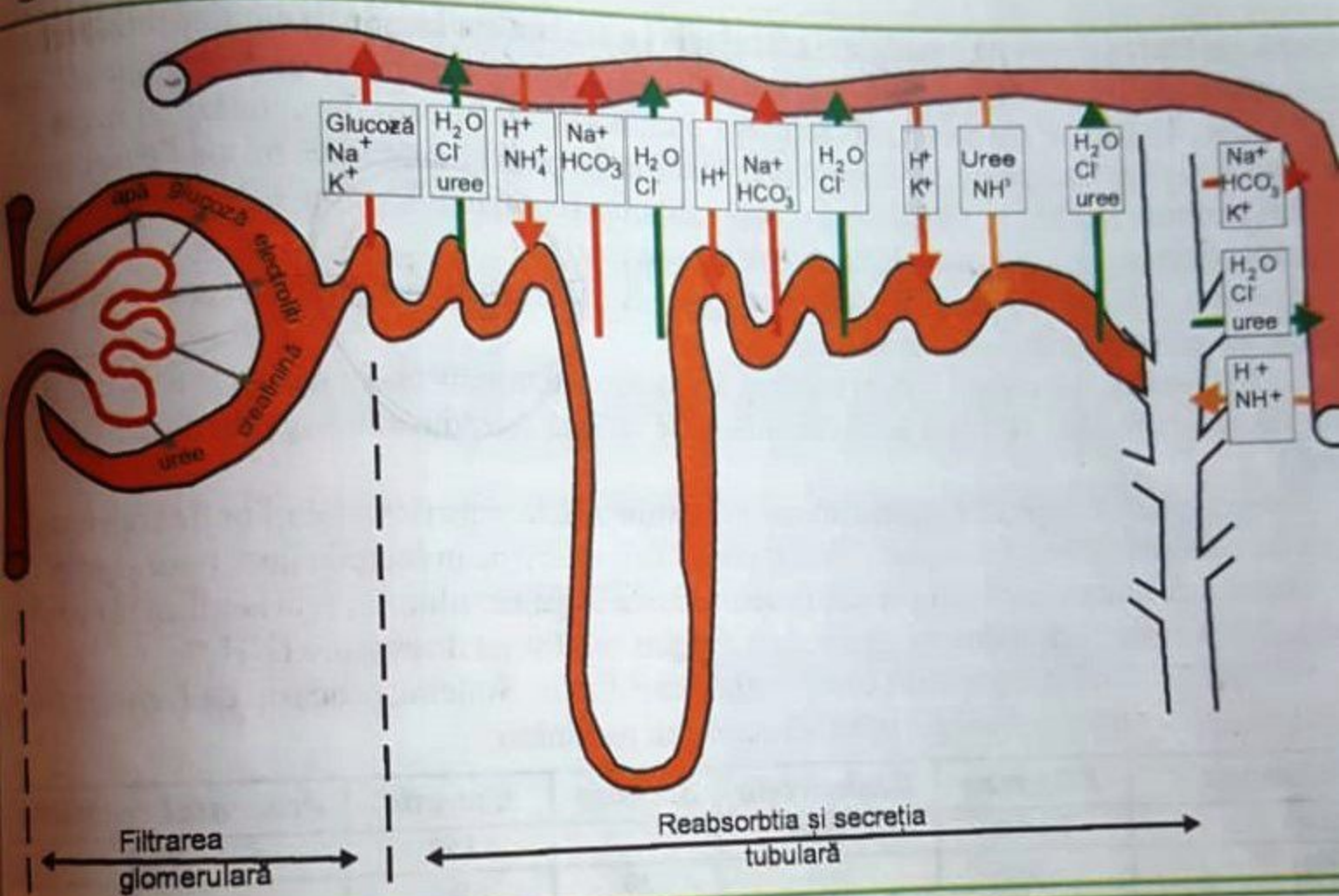


Fig. 200 • Mecanismele formării urinei